

National Approach 16-27 The Netherlands



16-27

Op weg naar zelfstandigheid



Netherlands
Youth Institute

www.16-27.nl

Partners

- Ministries (Health and Welfare, Social Affairs and Employment, Education, Justice)
- Municipalities
- Associations (professionals)
- Knowledge Institutes



Starting in 2015

- Decentralization
- Municipalities taking over national and provincial tasks
- Municipalities now responsible for youth 0 – 27
- -> a more clear vision on which young people need support





Who are we talking about?

Vulnerable because:

- NEET
- Problems on housing, d
- Multi probl
- Young paren

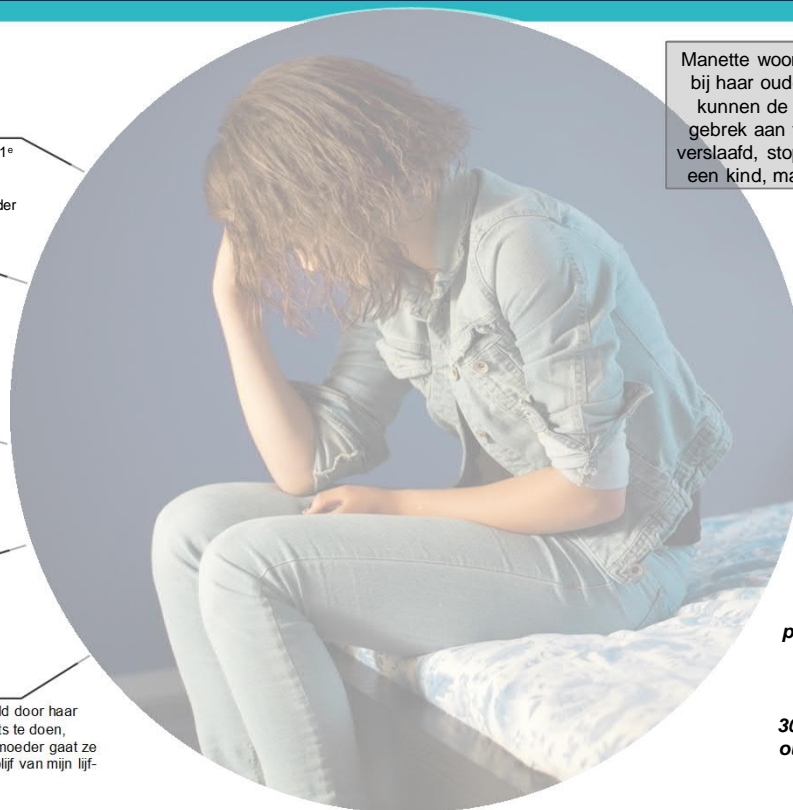
Divers population
A combination of factors and problems

health,

es, living on the streets



Manette



Manette woont in een pleeggezin omdat ze door bij haar ouders mishandeld werd. Op haar 18^e kunnen de pleegouders de zorg wegens een gebrek aan financiën niet voortzetten. Ze raakt verslaafd, stopt met school en krijgt korte tijd later een kind, maar wordt dan ook door haar vriend weer mishandeld

70% van de jongeren die bij pleegouders worden geplaatst is < 12 jaar

30% tot 90% van de verwaarlozende ouders heeft verslavingsproblemen



Basically

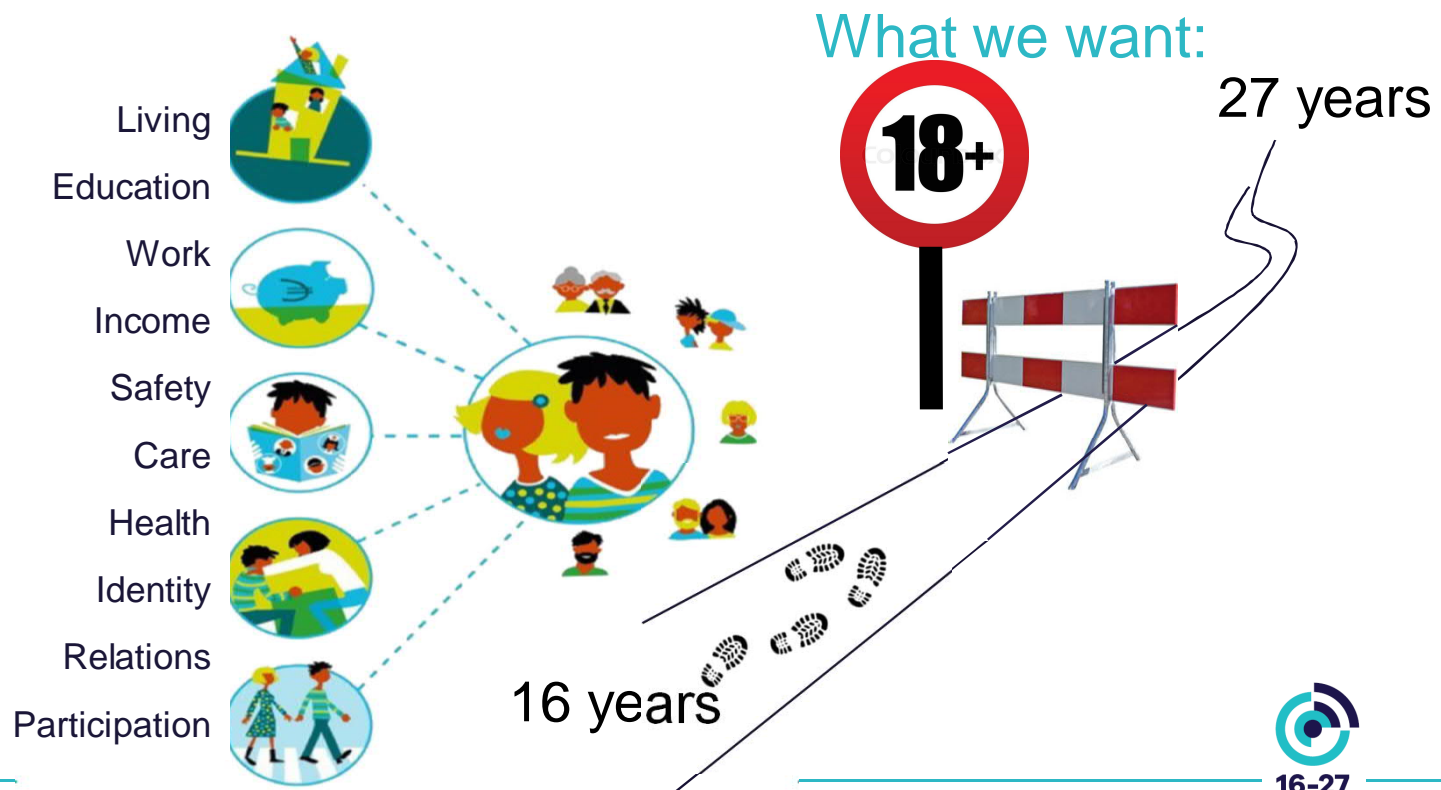
- Anyone who needs help achieving adulthood and who is not capable of participating on their own
- 85% of young people do all right by themselves, with a little help from their friends/family, etc.



16-27+ Wetten per leeftijdsgroep / Laws and age groups



Thema's	Kwetsbare Jongeren							
	15 jaar	16 jaar	17 jaar	18 jaar	21 jaar	23 jaar	27 jaar	+27 jaar
ONDERWIJS	Leerplichtwet	Leerplichtwet (Kwalificatieplicht)						
				Studiefinanciering				
	Besluit Regionale Meld- en Coördinatiefunctie							
VEILIGHEID	Jeugdwet (voor maatregelen kindbescherming en reclassering)							
	Jeugdstrafrecht							
	Adolescentenstrafrecht							
				Strafrecht voor volwassenen				
HULP EN ONDERSTEUNING	Jeugdhulp (Jeugdbescherming+jeugdreclassering+pleegzorg)			evt. verlenging				
	Wlz (Wet langdurige zorg)							
	Jeugdwet			Zorgverzekeringswet (GGZ)				
	Wmo 2015 (Wet maatschappelijke ondersteuning, incl. beschermdbegeleid wonen)							
WERK EN INKOMEN	Burgerlijk Wetboek							
	Arbeidstijdenwet							



What we do:

- Track imperfections in law (do we need a new law or can problems be solved locally?)
- Regional support (solving and learning together)
- Data driven solutions
- Professionals and working with future plans
- Access to the right knowledge (who has the questions and what knowledge is needed)
- Youth participation in policy making



Monitor Young Adults Education and Labour

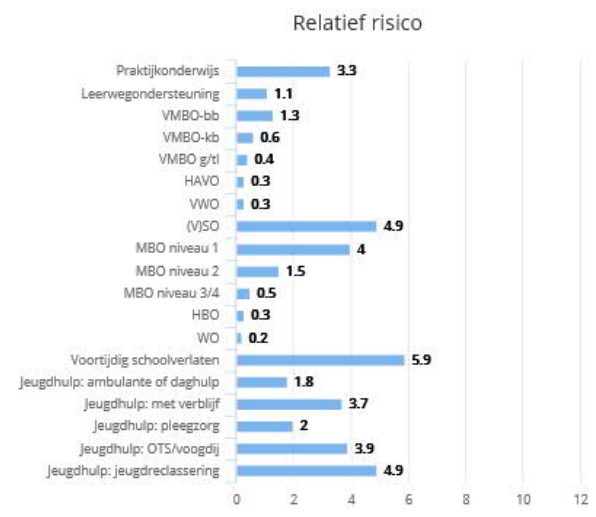
<https://monitroaj.nl/arbeidsregio1/>

Percentage NEET per
region



Copyright © 2017 Nederlands Jeugdinstituut. © Kadaster/CBS 2014

Cijfers heel Nederland



Working with a future plan

- 1. Make sure there is one plan, make this plan leading
- 2. Start as soon as possible, at 16 or earlier
- 3. Connect with what a young person wants and needs
- 4. All parties and people involved do what is necessary and stay involved
- 5. All parties work together in an coordinated effort
- 6. Focus on work, learning, living and self reliance
- **7. Don't stop until the young person can do it on his or her own**
- Don't stop at 18!



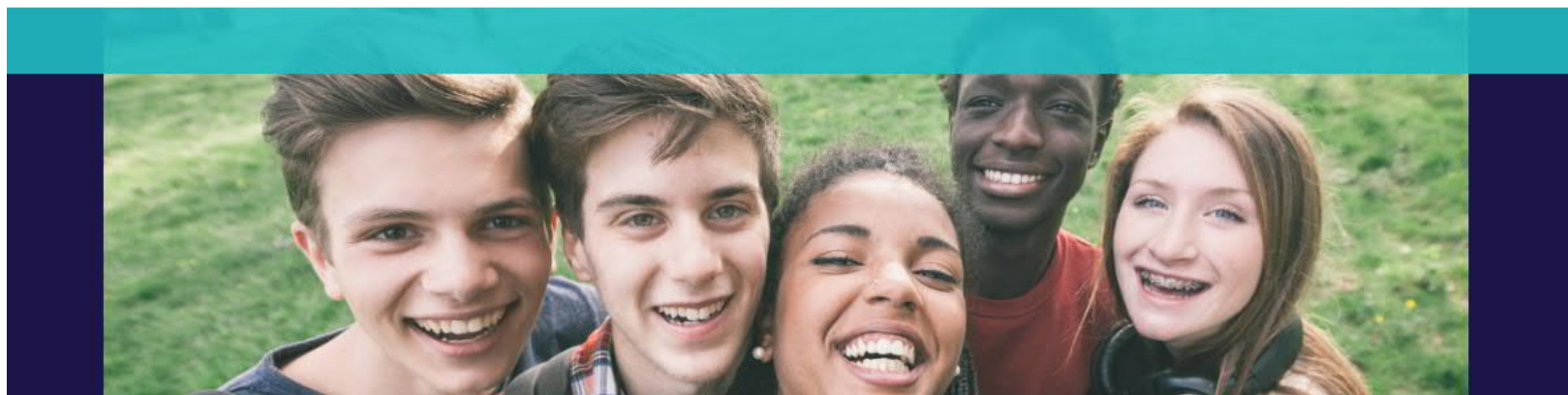


Op weg naar zelfstandigheid

16-27

[Over ons](#) [Nieuwsbrief 16-27](#) [Stel uw vraag](#) [Agenda](#)

[Jongeren](#) [Gemeenten](#) [Professionals](#) [Toolkit 16-27](#) [Wet- en regelgeving](#) [Definities en cijfers](#)



Tips & tricks? Questions?

- Find us at www.16-27.nl
- Tell us at: info@16-27.nl
- Joanne van den Eijnden, 0031 (0)6 10916773 j.vandeneijnden@nji.nl





Op weg naar zelfstandigheid

16-27



Nederlands
Jeugdinstituut



Vereniging van
Nederlandse Gemeenten



kennis en aanpak van
sociale vraagstukken



www.16-27.nl